



臺南市 112年7月開辦

老人健保費補助

健保福利好 · 長輩沒煩惱

補助條件

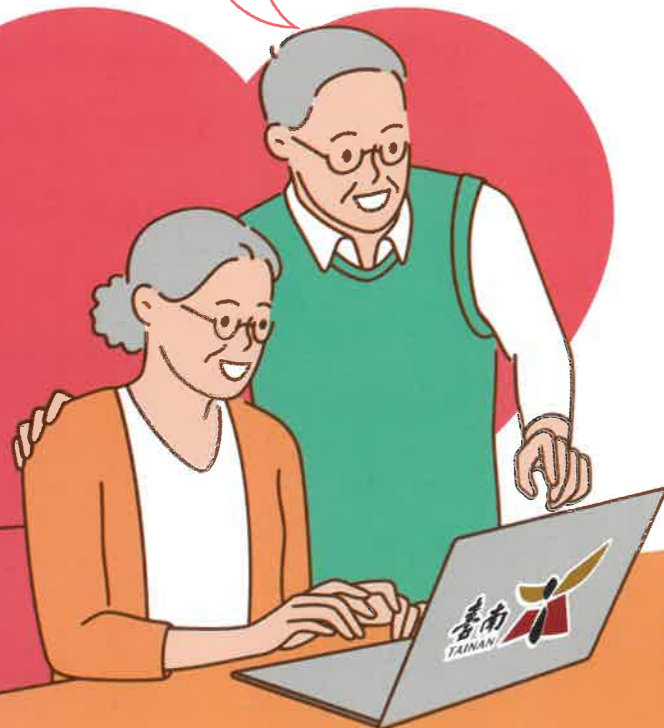
- 年滿**65歲**以上長者或**55歲**以上原住民
- 設籍臺南市滿**1年**
- 最近一年個人所得稅率或受親屬扶養申報所得稅率未超過**5%(含5%)**
- 未獲政府機關全額補助健保自付額

免申辦

- **免申請** 民衆不用提出申請
- **免退保** 不用至投保單位辦理退保
- **免辦理** 臺南市政府按月篩選名冊直接向健保署繳納健保費

補助額度

每人每月自付額**最高補助826元**(依第六類保險對象自付額)，低於826元核實補助，超過826元須自付差額



補助流程

符合補助資格，由市府按月將名冊送健保署辦理減免補助

民衆可於次月底洽投保單位查詢減免金額

例如：阿水伯符合補助資格並於7月15日生日，臺南市政府將從8月起補助健保費，健保署於9月下旬會將繳款單寄給投保單位，民衆可向投保單位查詢

諮詢專線 | 臺南市政府社會局
06-2991111轉8353、8354
或戶籍所在地區公所社會課



臺南市 112年7月開辦

老人健保費補助 常見問答集

Q1: 什麼是綜合所得稅率5%

A1: 以112年為例，採計110年度綜合所得淨額為54萬元以下
(每年數字略有不同以財政部公告資訊為準)

Q2: 我是農保、漁保，是否影響我的補助資格？

A2: 不論投保身分為何，只要符合補助條件，即享有健保補助

Q3: 設籍在臺南，但在外縣市單位加保，有健保補助嗎？

A3: 只要設籍本市滿一年，且符合年齡及綜合所得稅稅率未超過5%(含5%)的限制，即符合健保補助資格

Q4: 即將年滿65歲，何時開始補助？

A4: 市府按月主動篩選補助名冊，民衆若符合資格，於年滿65歲次月開始補助

Q5: 讓親屬申報扶養，有健保補助嗎？

A5: 長者若受高所得者(綜合所得稅率超過5%)申報扶養，將會影響下年度健保補助資格

Q6: 健保依附子女有補助嗎？

A6: 只要符合補助資格，健保依附子女不會影響補助權益

Q7: 如何查詢健保補助資格？

A7: 於今(112)年8月底起，可洽詢臺南市政府社會局06-2991111轉8353、8354或戶籍所在地區公所社會課查詢

Q8: 具有多種補助身分，如何補助？ (如低收入戶、中低收入戶、身心障礙者或榮民等)

A8: 由健保署比對各類補助條件，採對民衆最有利之方式予以補助

其他常見問題，請至社會局網站 ▶

